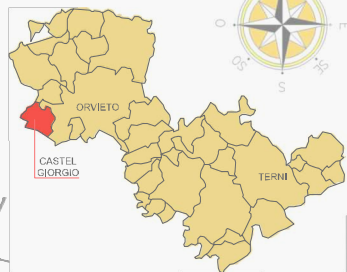


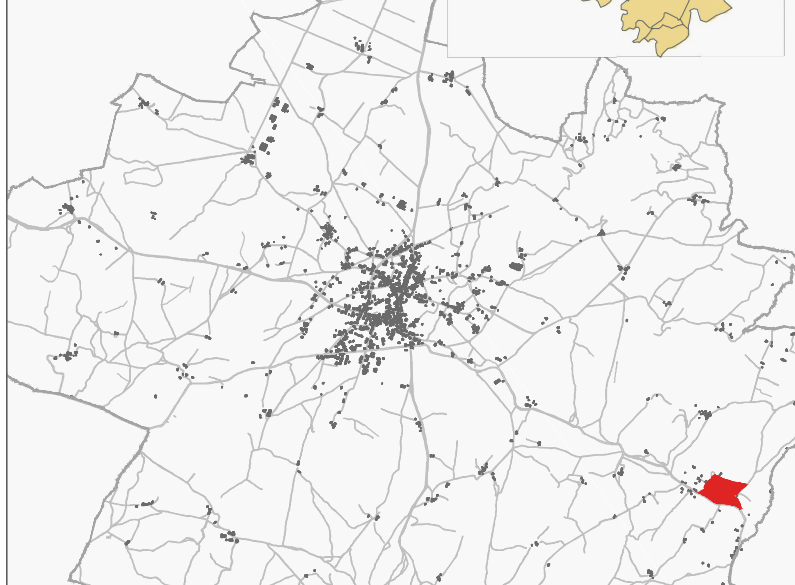
COMUNE DI CASTEL GIORGIO

Provincia di Terni

Layout_29



PIANO REGOLATORE GENERALE
PARTE OPERATIVA
conforme alla procedura di valutazione ambientale strategica



Progettisti
Ing. Alvaro Baffo
Arch. Ettore Chelazzi
Agr. Giuseppe Dionisio Fini
Geol. Luca Latella

Definizione Comparto	KO-29 Casa Perazza
----------------------	--------------------

Superficie Comparto	79.345,00mq	superficie di zona		
R2 Città in via di definizione e completamento	7.675,00mq	superficie di zona		
Zona B Completamento edilizio	12.910,00mq	luf	mq/mq	Superficie realizzabile in mq
TOTALE PRG.O	20.585,00mq	0,80	16.468,00 mq	49.404,00 mc

R3 Città in aggiunta	4.441,00mq	superficie di zona		
Zona C Espansione edilizia	5.667,00mq	luf	mq/mq	Superficie realizzabile in mq
TOTALE PRG.O	10.108,00mq	0,48	4.851,84 mq	14.555,52 mc

F2_P	F2 Parcheggi	928,00mq	superficie di zona	
F3	Attrezzature di interesse comune ad attuazione pubblica o privata	393,00mq	superficie di zona	
Zona F5	Verde privato	21.462,00mq	superficie di zona	

